



Romantik im Hotel

Villa Röhl

*Das ehemalige Sommerhaus der
Familie Walter Gropius*



Unser Hotel ★★★★★



Ein Haus mit Tradition und ganz besonderen eigenen Charme.

Von dem Architekten Hans Grisebach entworfen und 1888 fertiggestellt, befand sich das Hotel Villa Röhl bis in die zweite Hälfte der 20er Jahre des letzten Jahrhunderts im Besitz der Familie Walter Gropius.

Das Anwesen wurde ursprünglich von Walter Gropius, dem Architekten und Gründer des Staatlichen Bauhauses zu Weimar, als Sommerhaus genutzt.

Bis heute hat das Haus nichts von seiner Herzlichkeit und Gastfreundschaft verloren. Individualität und der ganz persönliche Charme zeichnen besonders Villa Röhl aus.

Romantik im Hotel Villa Röhl

23669 Timmendorfer Strand · Strandallee 52

Tel. 0 45 03 / 888-000 · Fax 888-100

www.villaroehl.de · info@villaroehl.de

*Gerhard Marcks. 21-22. VI. 13.
freiwillig - bleibe ich hier.*

Das Gästebuch der Familie Gropius. Eine Ausstellung.

1887 von dem Architekten H. Grisebach entworfen und 1888 fertiggestellt, befand sich das Romantik Hotel Villa Röhl bis in die zweite Hälfte der 30er Jahre letzten Jahrhunderts im Besitz der Familie Wahllaender/Gropius. Ihr berühmtestes Mitglied ist Walter Gropius, Architekt und Gründer des Staatlichen Bauhauses Weimar.

Die Ausstellung, begleitet von einer kleinen Präsenzbibliothek, fußt auf dem Gästebuch der Familie Gropius. Auguste Wahllaender, Großtante von Walter Gropius und damalige Hausherrin, weihte es 1889 ein. Bis September 1932, zwei Jahre vor Gropius Übersiedlung nach London, reiht sich Eintrag an Eintrag.

Ausnahmslose Heiterkeit eines jeden zeugt von den weit geöffneten Armen, mit denen die Familie ihre Freunde und Gäste, unter ihnen auch M. Breuer, G. Marcks, W. Kandinsky, empfing.

Bis heute hat das Haus nichts von seiner Herzlichkeit und Gastfreundschaft verloren. Im Gegenteil!



Hans Grisebach. Architekt



Walter Gropius. Architekt

1889 •
1890 •
1891 •
1892 •



Xaver Scharwenka. Komponist

1908 •



Richard Scheibe. Bildhauer

1912 •
1913 •



Gerhard Marcks. Bildhauer

1922 •
1923 •
1923 •



Wassily Kandinsky. Maler

1923 •



Adolf Meyer. Architekt

1931 •



Marcel Breuer. Architekt

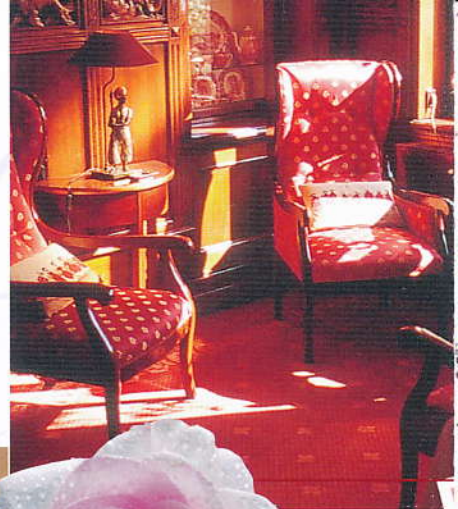


Herzlich Willkommen,

im Herzen der Lübecker Bucht, direkt am Ostseestrand, liegt dieses 1888 erbaute Traumhaus am Timmendorfer Strand. Alles was Sie hier erwartet, wird Ihren exklusiven Ansprüchen gerecht.

Die Kombination aus historischer Baukunst und modernem Komfort schafft zudem ein Ambiente, welches das Gewohnte übertrifft.

Ein Haus mit Tradition seit über 125 Jahren.



HORSTMANN & PARTNER
OBJEKTTEXILIEN



Ausgezeichnet!

Im Hotel Villa Röhl vereinen sich Großzügigkeit und Liebe zum Detail. Edle Materialien, Formen und Farben verleihen jedem Zimmer und jeder Suite ihren ganz persönlichen eigenen Charme.

Feinste Wohnkultur, in Einklang von Ambiente und persönlichem Service, lassen keine Wünsche offen.

Gäste wie Wassily Kandinsky, Marcel Breuer, Till Schweiger und Dagmar Berghoff genossen bereits den Aufenthalt im schönsten Hotel von Timmendorfer Strand.



Durch den hauseigenen Weg erreichen Sie den bis zu 50m breiten, feinsandigen Ostseestrand. Das Hotel verfügt über eine gemütliche Außen- und Sonnenterrasse. Das reichhaltige Frühstück vom Buffet gibt Kraft für den Tag. Eine herrliche Strandpromenade sowie eine Fußgängerzone mit vielen Einkaufsmöglichkeiten laden zum Flanieren und Shoppen ein.